

鈴木 健 様

ロゴは利用者の
会社のロゴに
変更可能



タイトルも
変更可能

住宅予算別 比較レポート

2020/12/13
練馬FP事務所
小守 美行

■ ライフプラン作成の背景

■ ライフプランにおけるご希望

このページで
プラン作成の背景や提案内容の
説明ができます。

■ 現状の課題

■ ご提案内容の概要

総合比較表

プランを4つまで
並べて比較が可能

各プランの収支がどうか、
サマリー表示

2/139

各プランの総合比較は以下の通りです。

	3500万円	4000万円	4500万円	5000万円
総合収支 ※1	4323万円	635万円	-97万円	-828万円
収入(生涯)の合計	3億5261万円	3億1631万円	3億1631万円	3億1631万円
支出(生涯)の合計	3億0937万円	3億0996万円	3億1728万円	3億2459万円
世帯主70歳以降収支 ※2	3318万円	-368万円	-424万円	-480万円
70歳以降の収入の合計	1億0028万円	6398万円	6398万円	6398万円
70歳以降の支出の合計	6710万円	6766万円	6822万円	6878万円
プラン最終年 現預金 + 金融資産	4723万円	1035万円	303万円	-428万円
プラン最終年 純資産	6823万円	3435万円	3003万円	2572万円
住宅ローン総額 ※3	3856万円	4493万円	5069万円	5645万円

コメント

※1 「プラン全期間の収入合計 - 支出合計」で計算します。

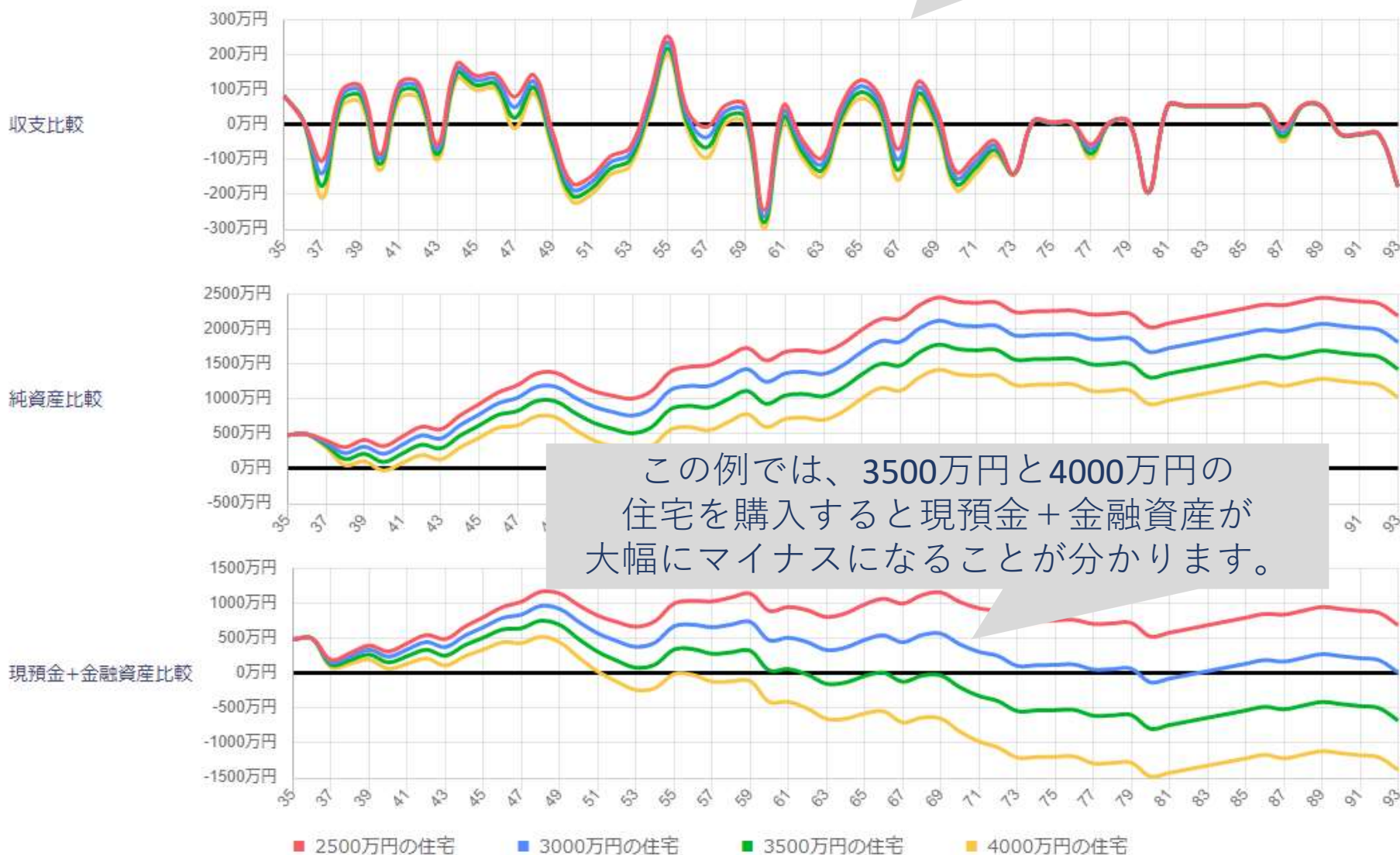
※2 「世帯主が70歳からプラン最終年までの収入合計 - 支出合計」で計算します。

※3 「プラン全期間のすべての住宅ローンの返済額と融資諸経費の合計」で計算します。

総合比較グラフ

4つのプランの収支比較、純資産比較
現預金+金融資産の比較ができます。

各プランの収支、純資産、現預金 + 金融資産の推移比較は以下の通りです。



プランの最初の年度の概要を
まとめています。

現在の概要

現状の家族構成、年間収支、資産負債、金融資産等の内訳は以下の通りです。

	名前	性別	生年月日	障害有無	結婚記念日・扶養開始時期
世帯主	鈴木 武 様	男	1978/01/01		
配偶者	鈴木 敦子 様	女	1980/02/15		2004/01/01
子1	鈴木 瑛士 様	男	2008/04/14	なし	
子2	鈴木 有紗 様	女	2012/07/01	なし	
子3	鈴木 エミリ 様	女	2015/05/01	なし	
子4					
子5					
被扶養者1					
被扶養者2					
被扶養者3					
被扶養者4					

年間収支

(万円)

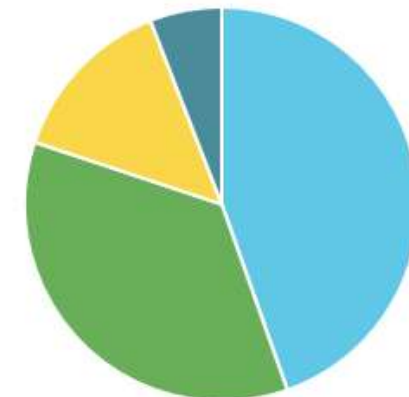
世帯主収入	581	生活費	276
配偶者収入	460	子供費	96
世帯主年金	—	住宅費	11
配偶者年金	—	住宅ローン返済	219
その他収入	20	保険料	65
税・社会保険料	-231	私的年金保険料	30
住宅ローン減税	47	車両費	36
金融資産取崩・配当	3	その他支出	50
		金融資産積立	78
		支出合計	861
		収支	19
収入合計	881	支出・収支合計	881

資産・負債

(万円)

現預金	319	住宅ローン	5,345
不動産(自宅)	3,555	その他負債	—
不動産	—		
金融資産	295		
iDeCo積立金	101	負債合計	5,345
その他資産	—	純資産	-1,074
資産合計	4,271	負債・純資産合計	4,271

金融資産等内訳



- 現預金 (44.6%)
- バランス型 (35.5%)
- 国内株式 (14.0%)
- 先進国株式 (5.9%)

収支推移表

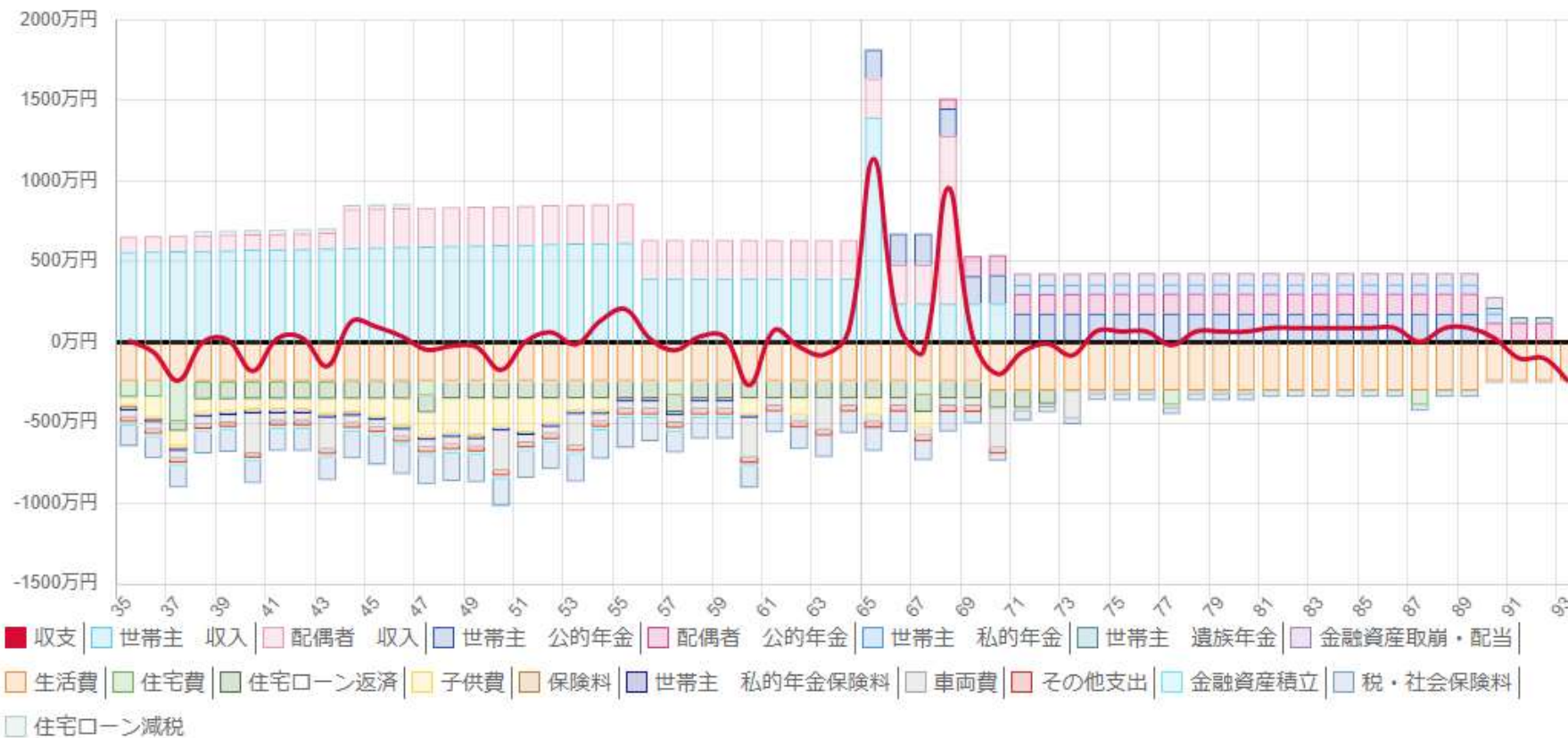
生涯に渡る収入と支出の推移は以下の通りです。

(万円)

	1	2	3	4	5	6	7	8	9	10	11	12	13	14	15
年度	2020	2021	2022	2023	2024	2025	2026	2027	2028	2029	2030	2031	2032	2033	2034
家族															
鈴木 健 様	35	36	37	38	39	40	41	42	43	44	45	46	47	48	49
鈴木 敦子 様	32	33	34	35	36	37	38	39	40	41	42	43	44	45	46
鈴木 一郎 様	5	6	7	8	9	10	11	12	13	14	15	16	17	18	19
鈴木 二郎 様	3	4	5	6	7	8	9	10	11	12	13	14	15	16	17
収入															
世帯主収入	560	563	566	568	571	574	577	580	583	586	589	592	595	598	601
配偶者収入	96	96	96	96	96	96	96	96	96	240	240	240	240	240	240
世帯主年金	—	—	—	—	—	—	—	—	—	—	—	—	—	—	—
配偶者年金	—	—	—	—	—	—	—	—	—	—	—	—	—	—	—
その他収入	—	—	—	—	—	—	—	—	—	—	—	—	—	—	—
合計	656	659	662	664	667	670	673	676	679	826	829	832	835	838	841
税・社会保険料	-128	-128	-129	-130	-131	-136	-136	-137	-139	-165	-177	-178	-175	-172	-167
住宅ローン減税	—	—	—	27	27	27	27	27	27	26	25	25	—	—	—
可処分所得	528	531	533	561	564	561	563	566	567	687	677	678	660	666	673
支出															
生活費	240	240	240	240	240	240	240	240	240	240	240	240	240	240	240
子供費	53	126	95	85	74	64	64	64	91	81	107	166	146	214	226
住宅費	100	100	253	10	10	9	9	9	9	8	8	8	93	7	7
住宅ローン返済	—	—	58	104	104	104	104	104	104	104	104	104	104	104	104
保険料	10	10	10	5	5	5	5	5	5	5	5	5	5	5	5
私的年金保険料	20	20	20	20	20	20	20	20	20	20	20	20	20	20	20
車両費	47	47	47	47	47	247	47	47	197	47	47	47	47	47	47
その他支出	26	27	27	27	27	28	28	28	29	29	29	29	30	30	30
合計	497	570	750	539	528	718	518	518	694	535	561	620	685	668	680
収支	32	-39	-218	23	36	-157	46	48	-127	153	116	59	-25	-3	-7
資産運用支出															
金融資産積立	22	22	22	22	22	22	22	22	22	22	22	22	22	22	22
資産運用収入															
金融資産取崩・配当	—	—	—	—	—	—	—	—	—	—	—	—	—	—	—
資産運用収支	-22	-22	-22	-22	-22	-22	-22	-22	-22	-22	-22	-22	-22	-22	-22
トータル収支	10	-61	-239	1	14	-179	24	26	-149	131	94	37	-47	-24	-29
現預金 + 金融資産	432	394	-22	3	42	-111	-61	-7	-128	31	155	222	207	215	219
住宅ローン	—	—	3,180	3,100	3,019	2,938	2,856	2,774	2,690	2,606	2,522	2,437	2,351	2,264	2,177

収支推移グラフ

生涯に渡る収入と支出の推移は以下の通りです。



資産・負債推移表

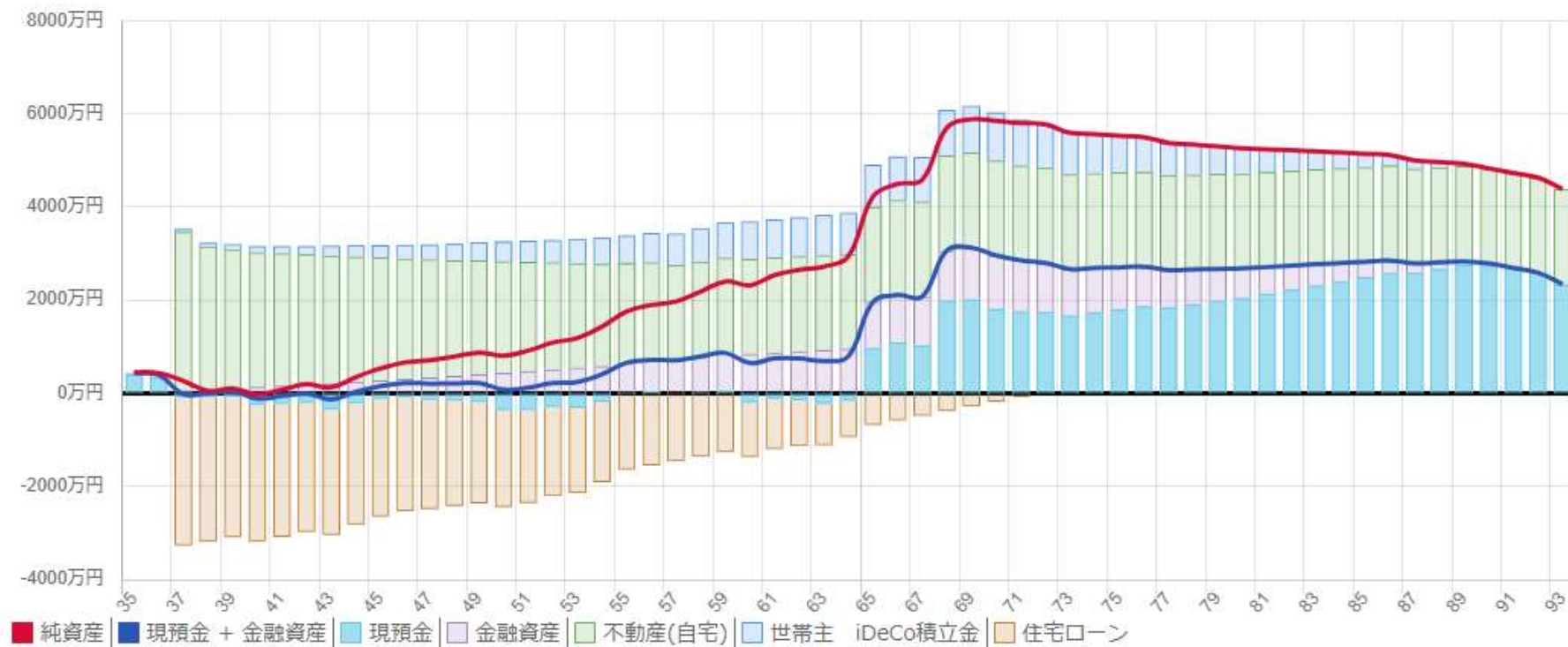
生涯に渡る資産と負債の推移は以下の通りです。

(万円)

	1	2	3	4	5	6	7	8	9	10	11	12	13	14	15
年度	2020	2021	2022	2023	2024	2025	2026	2027	2028	2029	2030	2031	2032	2033	2034
家族															
鈴木 健 様	35	36	37	38	39	40	41	42	43	44	45	46	47	48	49
鈴木 敦子 様	32	33	34	35	36	37	38	39	40	41	42	43	44	45	46
鈴木 一郎 様	5	6	7	8	9	10	11	12	13	14	15	16	17	18	19
鈴木 二郎 様	3	4	5	6	7	8	9	10	11	12	13	14	15	16	17
資産															
現預金	410	350	-90	-89	-74	-253	-229	-202	-351	-220	-126	-89	-136	-160	-189
不動産(自宅)	—	—	3,400	3,060	2,975	2,890	2,839	2,788	2,737	2,686	2,635	2,584	2,533	2,482	2,448
不動産	—	—	—	—	—	—	—	—	—	—	—	—	—	—	—
金融資産	22	45	68	92	116	142	168	195	223	252	281	312	343	375	409
iDeCo積立金	21	42	64	87	110	134	159	184	211	238	266	294	324	354	386
その他資産	—	—	—	—	—	—	—	—	—	—	—	—	—	—	—
合計	453	436	3,442	3,150	3,127	2,913	2,937	2,965	2,819	2,955	3,055	3,100	3,064	3,051	3,053
負債															
住宅ローン	—	—	3,180	3,100	3,019	2,938	2,856	2,774	2,690	2,606	2,522	2,437	2,351	2,264	2,177
その他負債	—	—	—	—	—	—	—	—	—	—	—	—	—	—	—
合計	—	—	3,180	3,100	3,019	2,938	2,856	2,774	2,690	2,606	2,522	2,437	2,351	2,264	2,177
純資産	453	436	262	50	108	-25	81	192	129	349	533	664	713	787	876

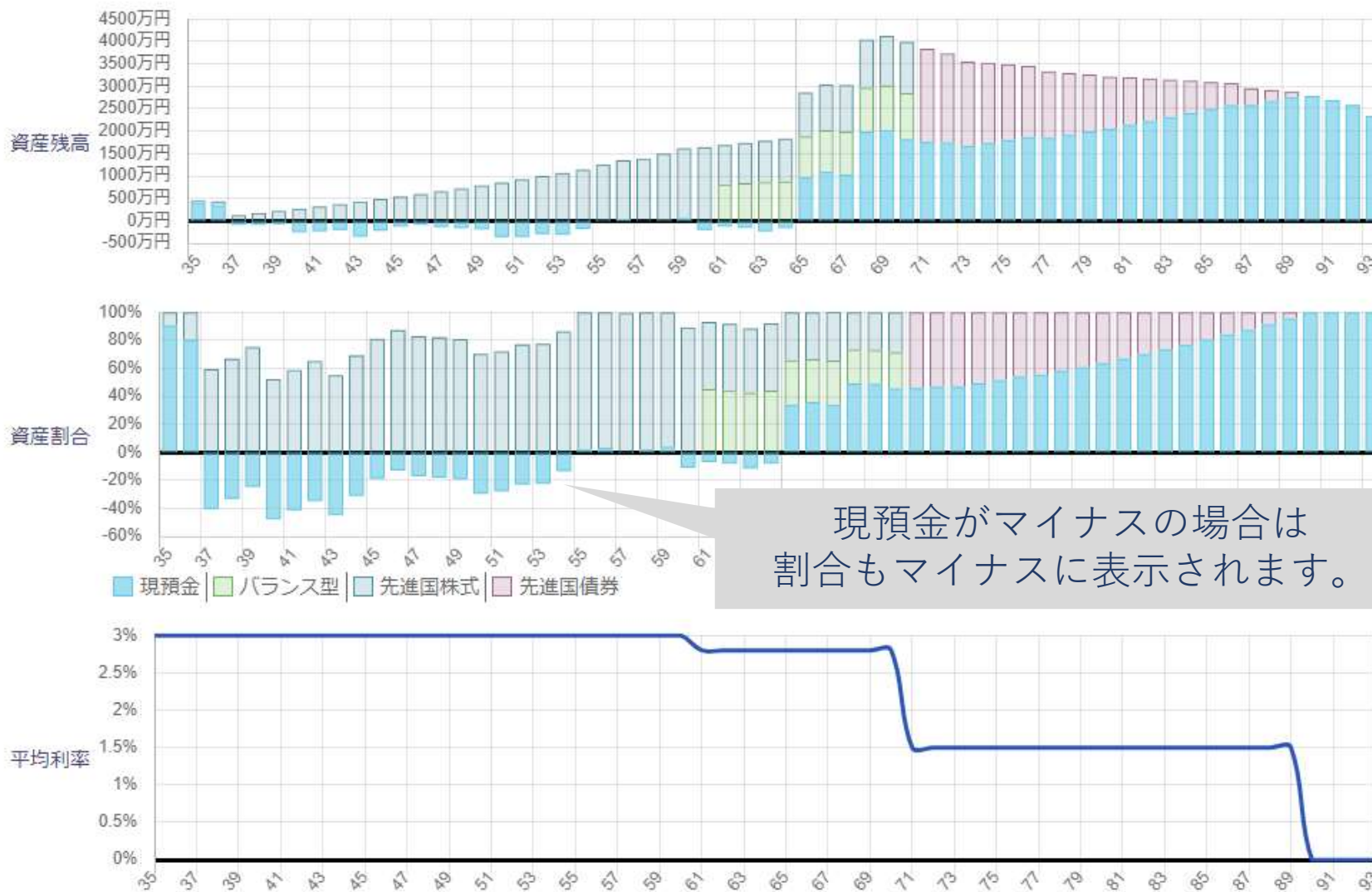
資産・負債推移グラフ

生涯に渡る資産と負債の推移は以下の通りです。



金融資産等推移グラフ

生涯に渡る金融資産等の推移は以下の通りです。



住宅ローン推移表

住宅ローンの返済の推移は以下の通りです。

(万円)

	16	17	18	19	20	21	22	23	24	25	26	27	28	29	30	
年度	2035	2036	2037	2038	2039	2040	2041	2042	2043	2044	2045	2046	2047	2048	2049	
家族	鈴木 武 様	58	59	60	61	62	63	64	65	66	67	68	69	70	71	72
	鈴木 敦子 様	56	57	58	59	60	61	62	63	64	65	66	67	68	69	70
	鈴木 瑛土 様	27	28	29	30	31	32	33	34	35	36	37	38	39	40	41
	鈴木 有紗 様	23	24	25	26	27	28	29	30	31	32	33	34	35	36	37
	鈴木 エミリ 様	20	21	22	23	24	25	26	27	28	29	30	31	32	33	34
世帯主 住宅ローン1	元本	103	104	105	106	106	107	108	109	110	111	111	112	113	76	—
	利息	11	10	10	9	8	7	6	5	5	4	3	2	1	0	—
	繰上返済	—	—	—	—	—	—	—	—	—	—	—	—	—	—	—
	合計	114	114	114	114	114	114	114	114	114	114	114	114	114	76	—
	残高	1,378	1,274	1,169	1,063	957	850	742	633	523	413	301	189	76	—	—
世帯主 住宅ローン2	元本	9	9	9	9	10	10	10	10	10	10	10	10	10	10	10
	利息	3	2	2	2	2	2	2	2	2	2	2	1	1	1	1
	繰上返済	—	—	—	—	—	—	—	—	—	—	—	—	—	—	—
	合計	12	12	12	12	12	12	12	12	12	12	12	12	12	12	12
	残高	245	236	226	217	207	198	188	179	169	159	149	139	128	118	108
配偶者 住宅ローン1	元本	64	64	65	66	66	67	68	68	69	70	70	71	54	—	—
	利息	8	8	7	6	6	5	4	4	3	2	2	1	0	—	—
	繰上返済	—	—	—	—	—	—	—	—	—	—	—	—	—	—	—
	合計	72	72	72	72	72	72	72	72	72	72	72	72	54	—	—
	残高	798	734	669	603	537	470	402	334	265	195	125	54	—	—	—
	元本															
	利息															
	繰上返済															
	合計															
	残高															
合計	元本	176	177	179	181	182	184	185	187	189	190	192	194	177	86	10
	利息	22	20	19	17	16	14	13	11	9	8	6	4	3	2	1
	繰上返済	—	—	—	—	—	—	—	—	—	—	—	—	—	—	—
	合計	198	198	198	198	198	198	198	198	198	198	198	198	180	88	12
	残高	2,420	2,243	2,064	1,883	1,701	1,518	1,332	1,145	957	767	575	381	204	118	108

年金受給推移表

年金の種別毎に金額を表示

60歳以降の年金の受給の推移は以下の通りです。

(万円)

	1	2	3	4	5	6	7	8	9	10	11	12	13	14	15
年度	2037	2038	2039	2040	2041	2042	2043	2044	2045	2046	2047	2048	2049	2050	2051
家族															
鈴木 武 様	60	61	62	63	64	65	66	67	68	69	70	71	72	73	74
鈴木 敦子 様	58	59	60	61	62	63	64	65	66	67	68	69	70	71	72
鈴木 瑛土 様	29	30	31	32	33	34	35	36	37	38	39	40	41	42	43
鈴木 有紗 様	25	26	27	28	29	30	31	32	33	34	35	36	37	38	39
鈴木 エミリ 様	22	23	24	25	26	27	28	29	30	31	32	33	34	35	36
世帯主															
老齢基礎年金	-	-	-	-	-	19	76	76	76	76	76	76	76	76	76
老齢厚生年金	-	-	-	-	-	27	108	108	108	108	109	112	112	112	112
在職老齢年金(停止額)	-	-	-	-	-	-27	-	-	-	-	-	-	-	-	-
加給年金	-	-	-	-	-	-	23	-	-	-	-	-	-	-	-
企業年金	-	-	-	-	-	-	-	-	-	-	-	-	-	-	-
iDeCo	-	-	-	-	-	-	-	-	-	-	-	43	43	43	43
その他 私的年金	-	-	-	-	-	-	-	-	-	-	-	-	-	-	-
遺族基礎年金	-	-	-	-	-	-	-	-	-	-	-	-	-	-	-
遺族厚生年金	-	-	-	-	-	-	-	-	-	-	-	-	-	-	-
中高齢寡婦加算	-	-	-	-	-	-	-	-	-	-	-	-	-	-	-
合計	-	-	-	-	-	19	206	184	184	184	185	231	231	231	231
配偶者															
老齢基礎年金	-	-	-	-	-	-	-	13	78	78	78	78	78	78	78
老齢厚生年金	-	-	-	-	-	-	-	12	70	70	70	70	70	70	70
在職老齢年金(停止額)	-	-	-	-	-	-	-	-	-	-	-	-	-	-	-
加給年金	-	-	-	-	-	-	-	-	-	-	-	-	-	-	-
企業年金	-	-	-	-	-	-	-	-	-	-	-	-	-	-	-
iDeCo	-	-	-	-	-	-	-	-	-	-	-	-	-	31	31
その他 私的年金	-	-	-	-	-	-	-	-	-	-	-	-	-	-	-
遺族基礎年金	-	-	-	-	-	-	-	-	-	-	-	-	-	-	-
遺族厚生年金	-	-	-	-	-	-	-	-	-	-	-	-	-	-	-
中高齢寡婦加算	-	-	-	-	-	-	-	-	-	-	-	-	-	-	-
合計	-	-	-	-	-	-	-	25	149	149	149	149	149	180	180
合計	-	-	-	-	-	19	206	209	332	332	333	379	379	411	411

子供毎に費用を表示。
結婚や住宅購入補助もこちらに反映

子供費推移表

子供費の推移は以下の通りです。

(万円)

	1	2	3	4	5	6	7	8	9	10	11	12	13	14	15	
年度	2020	2021	2022	2023	2024	2025	2026	2027	2028	2029	2030	2031	2032	2033	2034	
家族	鈴木 武 様	43	44	45	46	47	48	49	50	51	52	53	54	55	56	57
	鈴木 敦子 様	41	42	43	44	45	46	47	48	49	50	51	52	53	54	55
	鈴木 瑛士 様	12	13	14	15	16	17	18	19	20	21	22	23	24	25	26
	鈴木 有紗 様	8	9	10	11	12	13	14	15	16	17	18	19	20	21	22
	鈴木 エミリ 様	5	6	7	8	9	10	11	12	13	14	15	16	17	18	19
子供費	鈴木 瑛士 様	32	161	141	141	117	97	97	156	98	98	98	—	—	—	—
	鈴木 有紗 様	32	32	32	32	32	161	141	141	117	97	97	156	98	98	98
	鈴木 エミリ 様	32	32	42	32	32	32	32	32	161	141	141	117	97	97	156
合計	96	225	215	205	181	290	270	329	376	336	336	273	195	195	255	